






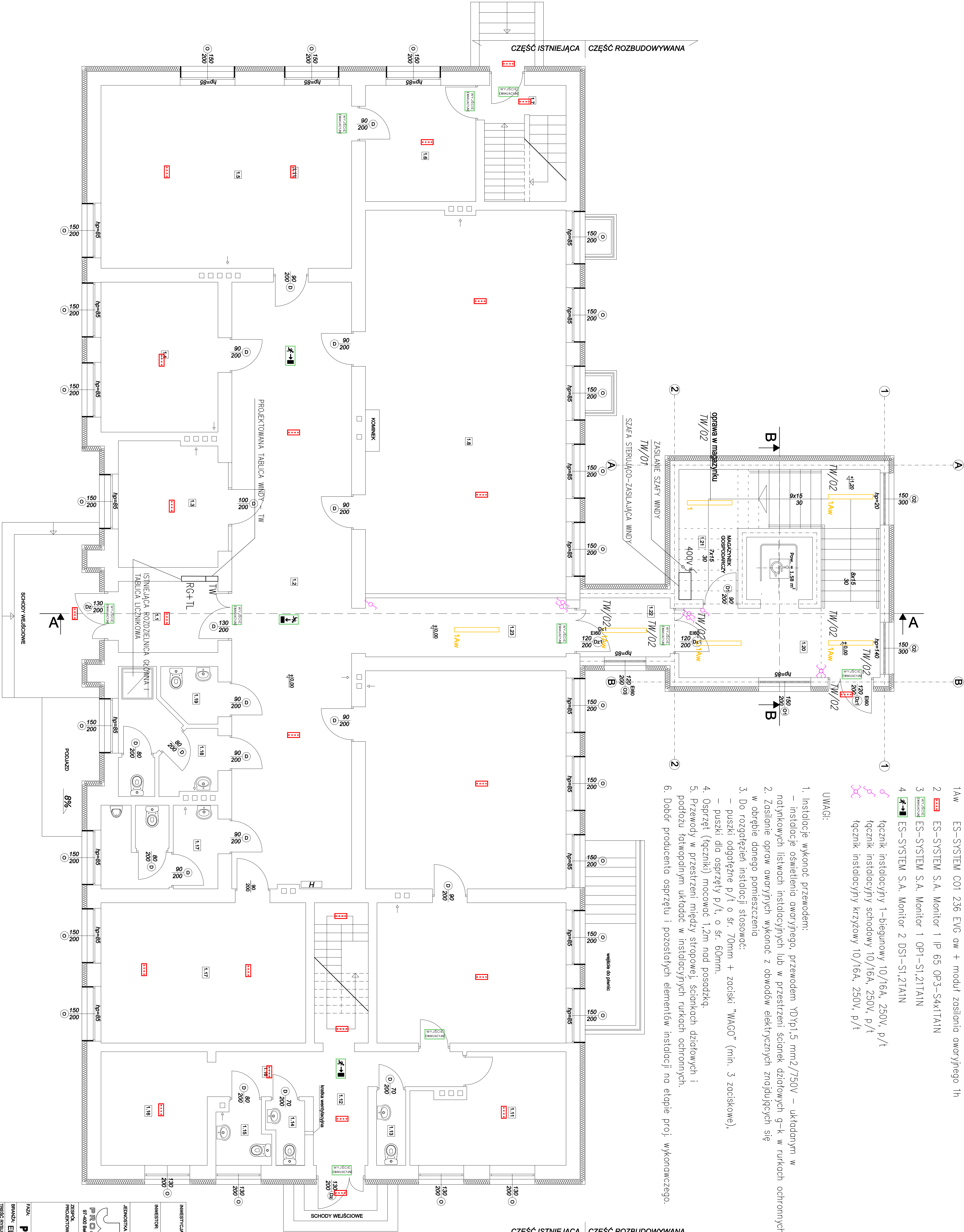
RZUT PARTERU - STAN PROJEKTOWANY

LEGENDA:

- 1 ES-SYSTEM C01 236 EVG
- 1Aw ES-SYSTEM C01 236 EVG aw + moduł zasilania awaryjnego 1h
- 2 ES-SYSTEM S.A. Monitor 1 IP 65 OP3-S4x1TA1N
- 3  ES-SYSTEM S.A. Monitor 1 OP1-S1,21TA1N
- 4  ES-SYSTEM S.A. Monitor 2 DS1-S1,21TA1N
- 4  tęcznik instalacyjny 1-biegunowy 10/16A, 250V, p/t
- 4  tęcznik instalacyjny schodowy 10/16A, 250V, p/t
- 4  tęcznik instalacyjny krzyżowy 10/16A, 250V, p/t

UWAGI:

1. Instalacje wykonąć przewodem:
 - instalacje oświetlenia awaryjnego, przewodem VDYp1.5 mm²/750V – układanym w natynkowanej listwach instalacyjnych lub w przestrzeni ścianek działowych g-k w rurkach ochronnych
2. Zasilanie opraw awaryjnych wykonąć z obwodów elektrycznych znajdujących się w obrębie danego pomieszczenia
3. Do rozdzielień instalacji stosować:
 - puszki odpające p/t o śr. 70mm + zaciski "WAGO" (min. 3 zaciskowe),
 - puszki dla osprzętu p/t, o śr. 60mm.
4. Osprzęt (tączniki) mocować 1,2m nad posadzką.
5. Przewody w przestrzeni między stropem i ściankach działowych i podłożu łatwopodłnym układać w instalacyjnych rurkach ochronnych.
6. Dobór producenta osprzętu i pozostałych elementów instalacji na etapie proj. wykonawczego.



Lp.	nazwa pomieszczenia	pow. [m ²]
1.1	WIATROŁAP	5,88
1.2	POM.	60,43
1.3	GABINET ZABIEGOWY	10,31
1.4	POM. SPOJAZNE	14,56
1.5	JADALNIA	38,05
1.6	POM. SOCIALNE	10,64
1.7	KIATKA SODOWA	1,96
1.8	SALA REKREACJI	63,25
1.9	SALA REHABILITACJI	36,33
1.10	SALA REHABILITACJI	22,03
1.11	SALA FIZJOTERAPII	12,47
1.12	KONULINACJA	11,53
1.13	WC	1,80
1.14	WC	1,80
1.15	WC	2,59
1.16	ZAPLECZE	10,02
1.17	WC	7,78
1.18	WC	7,61
1.19	WC	2,43
1.20	PRZEDSIENIE	11,60
1.21	MAGAZYNIEK GOSPODARCZY	6,38
1.22	PRZEDSIENIE P.POŻ.	4,42
1.23	KORYTARZ	9,83
	RAZEM	353,70

UWAGI:
- wymiary należy weryfikować podczas wykonywania prac

[illegible]